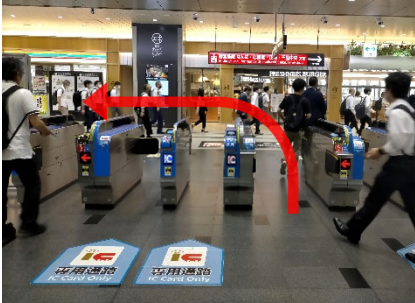


## ◎俵法律事務所へのアクセス

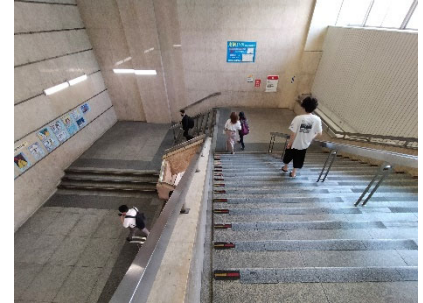
【JR 在来線（東口）より】



①在来線東改札口を出て、左方向へ直進  
※新幹線ご利用の場合は、（南口）を出て左へ



②突き当り正面東口へ



③階段を降りる



④正面の横断歩道を渡り、左へ



⑤直進



⑥歩道橋の横を通り右へ



⑦直進



⑥横断歩道手前のビルです



⑦エレベーターで  
2階にお上がりください

連絡先：私学経営研究会 06-6795-9969